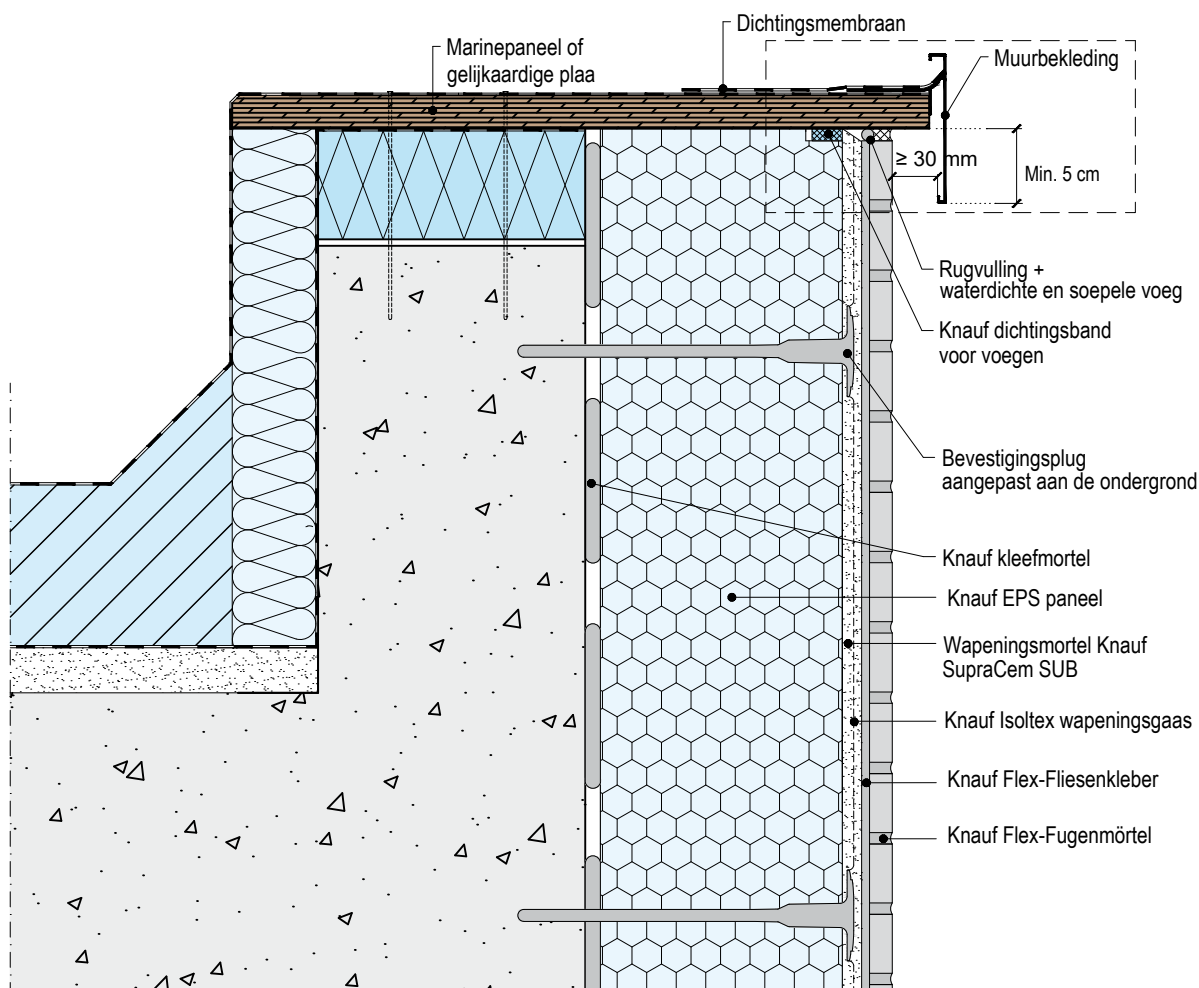
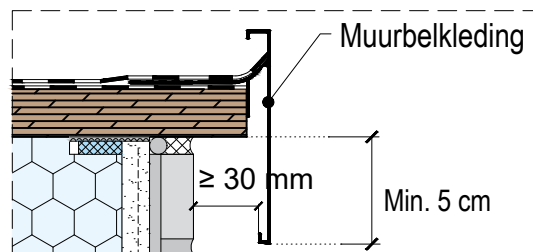


Versie 06/2023

P329.be-DA-V6 Aansluiting met een aluminium dakrandprofiel - verticale snede

Variant met SR-BAND



INFO

Deze details zijn schematische principeschetsen die moeten worden aangepast in functie van de werkelijke situatie op de werf. Bij aanwezigheid van EPS-isolatie met een dikte > 20 cm wordt aanbevolen om hoekbeugels te plaatsen om de ondersteuning van de muurkappen te verzekeren, zodat ze geen spanning kunnen uitoefenen op het ETICS - systeem.

Het uiteindelijke detail dat op de bouwplaats wordt toegepast, zal worden ontworpen om koudebruggen en waterinfiltratie te voorkomen. De correcte afdichting van de aansluiting moet worden verzekerd door de dakdekker en worden uitgevoerd volgens de geldende normen en de aanbevelingen van TV 215 voor platte daken.